

BRASSERIE
FLO
ouvert 7j/7 - service jusqu'à 23h

Unique dans la région !
 Votre brasserie parisienne vous propose :
 Son étal de fruits de mer à déguster sur place ou à emporter
 Son menu du jour à 17,80 €

Immeuble Le Trident - Hôtel Holiday Inn
 34 rue Paul Cézanne - 68200 Mulhouse
 Tél. 03 89 60 44 44 - contact@holidayinn-mulhouse.fr

Le Périfscope

N°5 nov / déc 2009

L'économie de l'Ouest mulhousien à 360°

www.le-periscope.info

► Le sujet du mois

Edito

Les entreprises jouent le jeu de la proximité

Les reportages de ce numéro montrent que les entreprises de l'ouest mulhousien, de plus en plus, offrent par le biais du Périfscope des services spécifiques à leurs voisins. L'équipe du Périfscope ne peut que s'en réjouir, et accompagner ces initiatives qui participent au développement économique local.

Citons d'abord le Garage Maurice, qui propose aux salariés et chefs d'entreprises du Parc des Collines, de la Mer Rouge et de Didenheim un service de révision avec prise et dépôt du véhicule sur le parking de l'entreprise (page 6). Pascal Kern, qui diffuse plus de 3.000 références de produits de nettoyage dans son entrepôt de la rue Mugnier, offre un tarif spécial aux entreprises des mêmes zones (page 2). Quant à Ralph Spindler d'Homnéo, il lance un appel à tous les organismes de formation du secteur pour démarrer une plateforme internet commune, sur laquelle les entreprises trouveraient toutes les offres de formation (page 6). Plateforme web aussi, conçue par Première Place, qui invite les entreprises à y diffuser leurs communiqués de presse (page 4). GEBOSS propose des salariés à temps partagé (page 6). Sans oublier le CAHR-développement qui ouvre plus largement son site internet aux questions, informations et initiatives des entreprises locales (page 6). Enfin la jeune entreprise Bike in the City propose un service de coursier par triporteur (page 8). En travaillant ensemble, nous favorisons l'emploi local et nous nous inscrivons dans un développement... durable.

Béatrice Fauroux
 Rédactrice en chef

Dossier Nettoyage en entreprise

Comme dans chaque numéro, nous nous intéressons à la diversité et aux problématiques d'une activité. Ici, le nettoyage professionnel, un secteur très hétérogène avec en toile de fond la fameuse pandémie, et une gestion sociale pas toujours simple.

FENNEC, une longueur d'avance

41 ans d'existence, 25 salariés : malgré une concurrence importante, l'entreprise maintient et développe son activité de nettoyage dans de grandes entreprises, banques et immeubles. Un métier sans cesse à revaloriser, notamment par le biais de la formation.

"Le nettoyage est un secteur à faible marge, avec des acteurs aux compétences variables. Il faut donc assurer une prestation exemplaire, et cela peut se faire si les salariés sont valorisés dans leur travail", explique le dirigeant de Fennec, Jean-Pierre Schleicher. Notamment, cela se traduira par l'offre de services annexes au nettoyage dans les immeubles et en l'occurrence, tout ce qui est mis sous l'étiquette "conciergerie", soit des services et réparations dans les parties communes, mais aussi aux locataires et propriétaires, sur demande. Ces prestations en plus revalorisent le métier et on répare les petits bobos du bâtiment, pour lesquels il est rare qu'un artisan se déplace.

Les protocoles spécifiques

Un autre moyen d'offrir une prestation de qualité est de mettre en place des protocoles particuliers. En l'occurrence, un protocole de nettoyage assorti de mesures d'hygiène lors d'épidémies. Citons le protocole des gripes, qui impose la désinfection des locaux et des mesures d'hygiène particulières prises par la personne en charge du nettoyage. Dans des locaux ouverts au public, le protocole est encore plus précis, il comprend des produits et nettoyages spécifiques, comme au Crédit Mutuel Europe, l'un des clients de Fennec. Fennec assure aussi des travaux particuliers, comme le nettoyage suite à un incendie, la désinsectisation et le traitement de charpente. Enfin, l'aspect équipement n'est pas à négliger, Fennec cherche constamment à s'équiper et par



Jean-Pierre Schleicher

exemple désinfecte les locaux à l'aide d'un appareil de brumisation sèche performant.

Un parcours qualifiant pour le personnel

Si les pratiques en termes d'outils et de services contribuent à un service de qualité, il est évident que le facteur humain est déterminant et Fennec s'emploie à faire évoluer le personnel. L'entreprise est à l'origine de formations (notamment de contremaîtres) qu'elle dispense via l'organisme FAF Propreté. "Un bon technicien de surface allie compétence, discrétion et qualité de la relation avec le client", explique Jean-Pierre Schleicher. Une formation technique en plus sert de référence

dans un prochain poste, dans un secteur où on recherche des professionnels de qualité.

Pour finir, Jean-Pierre Schleicher souligne que la grande tendance du moment dans le secteur va vers les produits de nettoyage bio, avec un bon niveau d'efficacité. "Il restera toujours nécessaire d'utiliser des produits chimiques pour les gros nettoyages, mais le produit respectueux de l'environnement va s'imposer", estime-t-il.

Fennec Services
 31 rue Victor Schœlcher - Mulhouse
 Tél. 03 89 45 82 86
 www.fennec-service.fr

Parmi les références : La Fonderie, AXA, Hippopotamus, l'ONF...

► suite page 2

OUVERTURE LE 16 NOVEMBRE
 Au Parc des Collines,
 33 rue Jean Monnet

Boulangerie WILSON
 Le goût et la tradition !

NOUVEAU !

Formules Petits déjeuners **1€80** À partir de

Formules Déjeuners **3€20** À partir de

Ouvert du lundi au vendredi de 6h00 à 19h00, samedi et dimanche de 6h00 à 12h30

Tous les jours, un large choix de : pains et baguettes • viennoiseries • en-cas



I. Eco-Vital, le nettoyage à dimension humaine

La structure de nettoyage créée par Alain Klemm propose ses prestations dans les secteurs de Mulhouse, Altkirch et Saint-Louis. Avec une volonté affichée de rester une entreprise locale, réactive et proche de ses clients.

Pour avoir travaillé durant de nombreuses années dans de grandes entreprises de nettoyage, Alain Klemm a choisi pour sa propre structure l'adage "small is beautiful" et propose un service de proximité effectué par du personnel stable et professionnel. "Je trouve important de fidéliser une clientèle de proximité, plutôt que de nous disperser. Dans le Sundgau par exemple, les gens nous font confiance et le fait de parler le dialecte est très important". C'est pourquoi l'entreprise, qui compte 10 salariés, possède une agence dans le Sundgau, à Willer.

Petites réparations en plus

Eco-Vital réalise 80% de son chiffre d'affaires professionnel avec le nettoyage de bureaux, la vitrerie, la préparation d'appartements en fin de chantier, les communs d'immeubles, les locaux industriels etc. 10% de l'activité est réalisée par l'entretien d'espaces verts. Le reste du chiffre provient de prestations devenues rares : remplacement d'une vitre brisée, réparation d'un volet, remplacement d'un mitigeur, petits dépannages... soit des petites réparations bien utiles. Les contrats peuvent être signés à l'année ou faire l'objet d'une prestation à la carte, une souplesse utile pour la vitrerie par exemple.

Par ailleurs, signalons qu'Alain Klemm dirige une autre structure, Vital, avec les mêmes prestations que ci-dessus mais à destination des particuliers. Cette structure possède l'agrément permettant la réduction d'impôts liée au régime des services à la personne.



Lucien Rissen, chef d'équipe

ECO-Vital : Alain Klemm
40 rue Jean Monnet - Mulhouse
Tél. 03 89 33 03 12
info@eco-vital.fr

Suite page 1

II. HCI, un stock d'avance

Au Parc des Collines, HCI propose pas moins de 3.000 références disponibles en stock de produits liés à la propreté et à l'hygiène de toute collectivité. Essuyage, produits d'entretien, toute une gamme de brosseuse et de nombreux accessoires sont livrables dans la journée.

HCI diffuse ses produits dans de nombreuses collectivités : entreprises de l'industrie ou de l'agro-alimentaire, associations, écoles, milieu hospitalier, cabinets médicaux, bureaux, restaurants, magasins... "Chez nous, il n'y a pas de petite commande, nous servons toutes les demandes. Le devis est adressé avec des fiches-produits dans l'heure qui suit le premier contact. Et en général, nous livrons dans la journée, puisque nous disposons d'un grand entrepôt et que 90% de notre clientèle est située en Sud-Alsace", affirme Pascal Kern qui revendique proximité, réactivité et qualité des produits. "Nous avons sélectionné dans chaque gamme des produits de qualité, et avons également une offre complète en produits respectueux de l'environnement éco-labellisés". HCI vend à 40% des produits d'entretien, à 40% des produits d'essuyage ; le restant de l'activité étant constitué par la vente d'accessoires (micro-fibres, poubelles, brosses, cendriers d'extérieur, etc.).

L'impact de la grippe A

Le secteur du nettoyage qui a vécu quelques difficultés ces dernières années connaît une croissance forte depuis le printemps, liée à la prévention de la pandémie de la grippe A. De nombreux produits, existants ou nouveaux, ont dû passer au crible de laboratoires pour être "homologués H1N1", comme des savons pour les mains ou les produits à désinfecter. Les commandes sont très importantes, parfois trop pour certaines références



Pascal Kern

qui ne sont pas produites en quantités suffisantes, comme les masques. "Mais nous disposons de tous les produits de nettoyage homologués H1N1, ainsi que des poubelles adaptées", indique Pascal Kern.

HCI emploie 5 personnes et livre sur commande en général dans la journée, voire dans les 24 heures. On peut également retirer sa commande à l'entre-

pôt du lundi au vendredi de 8h à 18h. Un tarif préférentiel est proposé aux entreprises du Parc des Collines et zone de Didenheim.

HCI : Pascal Kern
36 rue Jacques Mugnier - Mulhouse
Tél. 03.89.33.89.49

III. Inter Régie Propreté, l'insertion en plus



Marc Gautsch

Inter Régie Propreté propose ses services notamment aux bailleurs sociaux ou privés, entreprises du tertiaire et lieux éducatifs. IRP revendique réactivité, compétence et qualité de service, avec la spécificité d'employer des personnes en parcours d'insertion.

Inter Régie Multiservices est une entreprise d'insertion d'environ 100 personnes qui compte trois divisions : propreté-espaces verts, second œuvre (peinture, pose de sols, sanitaires, etc.) et environnement, avec la collecte de déchets électroniques.

IRP ou la nécessaire qualité

"Le fait d'employer des personnes en insertion nous oblige à une qualité de prestation élevée, dans la mesure où il nous faut combattre certains préjugés. Le service propreté-espaces verts compte 50 personnes, avec 4 chefs d'équipe. Cet encadrement lié à notre statut spécifique permet un bon suivi du travail de chacun. Même si tout le monde ne maîtrise pas forcément notre langue ou connaît des difficultés personnelles, c'est le résultat qui compte", indique Marc Gautsch, Directeur de la structure IRP.

Les quelque 50 personnes de ce service sont employées en CDD sur 2 ans maximum et bénéficient d'un suivi social assuré par une personne de l'entreprise. Par ailleurs, le personnel suit des formations pouvant être utiles pour la suite de leur parcours professionnel, comme la formation à la monobrosse ou à l'auto-laveuse. "L'action sociale que nous menons est une contrepartie à nos subventions qui atteignent

un peu moins de 14% de nos ressources. Mais cela ne réduit pas nos frais de structure, d'autant que nous devons rendre compte à nos financeurs et cela prend du temps. Par ailleurs, nous sommes régulièrement contrôlés. Nos tarifs sont donc au même niveau que ceux de nos concurrents car nous faisons de l'insertion par l'économique et avons les mêmes contraintes qu'une entreprise classique", explique Marc Gautsch.

Vitrerie, travaux techniques : ces activités représentent plus de la moitié de l'activité nettoyage, comme les travaux de fin de chantier, la remise en état de sols (notamment dans les crèches). Les références-clients d'IRP sont parmi d'autres : Mulhouse Habitat, Immo 3F, Les Nouveaux logis de l'Est, Batigère, CKD ou encore LCR. "Le fait de nettoyer des communs permet de compléter notre activité par l'entretien des espaces verts mais nous proposons aussi du dépannage et des réparations, ainsi que du second œuvre pour que notre client n'ait qu'un seul interlocuteur", conclut Marc Gautsch.

Inter Régie a été la première entreprise d'insertion d'Alsace certifiée ISO9001 en 2008 pour son "Système de management de la qualité" dans les domaines suivants : second œuvre du bâtiment, techniques de propreté, espaces verts. Elle est en cours de certification ISO14000.

Inter Régie Propreté : Marc Gautsch
33 rue Jacques Mugnier - Mulhouse
Tél. 03 89 59 44 31

GARAGE MAURICE MULHOUSE

RENAULT RENT | AGENT DANCA | MATRIA-DEM | LIGIER | RENAULT SPORT

54 rue de Brunstatt - 68200 MULHOUSE - Tél. 03 89 42 60 48
www.garage-maurice.fr

Pour tous travaux de plus d'une heure sur véhicules et utilitaires toutes marques

↓

Prise et dépose du véhicule par nos soins*

*service proposé aux entreprises et particuliers de l'Ouest mulhousien - renseignements au garage

Service gratuit avec lavage offert

Intégra langues

Pour parler sans frontières

VALIDER VOS COMPETENCES LINGUISTIQUES !

Y avez-vous pensé ?

➔ Pour en savoir plus...
Tél. 03 89 33 35 28
web : integra-langues.com

INTEGRA LANGUES propose un éventail de diplômes en :

ALLEMAND

- Plusieurs diplômes du GOETHE INSTITUT selon le niveau.
- Le WIDAF, test de positionnement de la Chambre de Commerce Franco Allemande

ANGLAIS

- Le TOEIC : INTEGRA LANGUES est Centre agréé sessions privées et publiques

FRANÇAIS LANGUE ETRANGERE

- Préparation au DELF / DALF / TFI

“Le Périscopie a vu”

Atypik aménage l'espace bureau



Alban Ricchiuti

Le nouvel immeuble du 31, rue Jean Monnet, “Le Tertio”, est en cours d'aménagement intérieur par Alban Ricchiuti, dirigeant d'Atypik. Egalement agent immobilier, il propose une prestation globale aux entreprises qui recherchent de nouveaux locaux : commercialisation puis aménagement.

Le Tertio compte trois niveaux de bureaux. Au rez-de-chaussée se trouve “Aisance Bois”, qui a quitté ses bureaux de la rue Schœlcher pour devenir propriétaire de locaux tout neufs. Au premier étage s'installeront deux huissiers, également propriétaires. Au dernier niveau, le constructeur de l'immeuble Equipement Européen occupe une partie des bureaux, et loue des espaces à deux avocats ainsi qu'à Atypik. “Ce bâtiment compte 1.100 m², et 186 m² sont encore libres. Mon travail a consisté à commercialiser, puis à agencer les bureaux”, explique Alban Ricchiuti qui a passé plusieurs années chez Steelcase et aujourd'hui est à son compte. “Pour cloisonner les espaces et les meubler, je prends en compte de nombreux paramètres. Taille des bureaux, confidentialité, zones de rangement et d'archivage, contraintes phoniques, gestion de la lumière naturelle et électrique, type de cloisonnement, etc. Le but est d'adapter le bâtiment à l'utilisateur, et non l'inverse”.

Il propose ensuite, dans le cadre d'un budget donné, le second œuvre complet ainsi que le mobilier, le client n'a plus qu'à entrer dans les locaux pour y travailler. Il se fournit notamment en Italie, par goût personnel et en raison de la qualité des équipements de bureaux.

Bientôt un immeuble basse consommation en ZACII

Alban Ricchiuti est fier du Tertio, en raison de sa conception dans le sens du développement durable. Isolation extérieure et intérieure en laine de roche, double-vitrage performant, toiture végétalisée, terrasses en bois, le bâtiment consommera peu d'énergie.

Pour la suite, Atypik commercialise un nouveau projet en ZACII, en basse consommation et à ossature bois, ce qui est encore plus performant sur le plan énergétique. Le prix au m² est de 1750 euros HT, auquel il convient d'ajouter le second œuvre. Tous types de surfaces seront possibles.

Atypik : Alban Ricchiuti
Tél. 06 12 25 34 02
www.atypik-id.com

Le Garage Maurice roule pour l'entreprise

Le garage Renault de Dornach propose un service destiné aux entreprises de l'ouest mulhousien : un technicien vient chercher sur le lieu de travail tout véhicule ayant besoin d'une révision ou d'une réparation, et le rapporte après les travaux... Un service gratuit avec en prime, le lavage offert.

“Pour des travaux nécessitant au moins une heure de main-d'œuvre, nous allons chercher le véhicule particulier ou professionnel de l'entreprise et le ramenons le soir. Cela représente un gain de temps appréciable pour le client, qui économise le temps de déposer et de reprendre du véhicule”, estime Claude Stotz dont le garage propose ce service gratuitement, avec en plus un lavage extérieur offert. Les prestations concernées sont les travaux courants sur véhicules toutes marques, y compris utilitaires : pose de pneus neufs, révision, petits travaux, etc. Dans le cas d'immobilisation du véhicule durant plusieurs jours (notamment en carrosserie), le service peut être maintenu si on peut se passer de sa voiture. En revanche, si ce n'est pas possible, il faut venir la déposer au garage pour effectuer les formalités de prêt d'un véhicule. Ce service “à domicile” est proposé aux entreprises du Parc des Collines, Dornach et Mer Rouge.

Une palette de services

En plus de l'entretien des véhicules personnels ou utilitaires, le Garage Maurice effectue des prestations de carrosserie, peinture, pare-brise, loue des véhicules et scooters électriques, et enfin propose des renouvellements de parc, en neuf ou d'occasion, véhicules utilitaires ou particuliers... Sans oublier la location longue durée.



“Service aux entreprises de l'ouest” : Claude Stotz
Garage Maurice, 54 rue de Brunstatt - Mulhouse,
Tél. 03 89 42 60 48 - www.garage-maurice.fr

“Bienvenue à l'Ouest”

Ces dames travaillaient déjà à l'Ouest, l'une a changé d'activité, la seconde de lieu.

Le Clavier Bleu

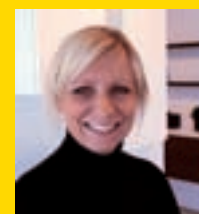
Carole Marchal, après avoir travaillé notamment pour Kiwi Backup, a créé à Morschwiller-le-Bas Le Clavier Bleu, qui propose ses services aux entreprises (TPE ou PME), professions libérales, artisans ou aux particuliers.

Prestations : bureautique, secrétariat, aide à la communication et, pour les particuliers, initiation aux outils standards Microsoft (Word, Excel) et Internet.



Carole Marchal
Tél. 03 89 33 90 68
www.clavier-bleu.fr

BATH room a déménagé



Le prestataire spécialisé dans la salle de bain haut de gamme, du conseil en implantation à la décoration finale, a quitté la zone de Morschwiller pour rejoindre le village de La Cité de l'Habitat. Isabelle Siboulet y présente de nombreuses salles de bains, au design italien, installées au design italien, dans un environnement épuré et lumineux.

BATH room : Isabelle Siboulet
La Cité de l'Habitat - Lutterbach
Tél. 03 89 60 44 17

Commest : apprendre une langue grâce au multimedia



Christophe Majkowski

De la petite entreprise qui essayait les plâtres du DVDrom en 1997 à celle qui fait référence aujourd'hui à l'Education Nationale ou à Sciences Po, un pas de géant a été franchi par Commest, qui prépare une nouvelle édition de son logiciel d'apprentissage de l'espagnol.

Une dizaine de jeunes professionnels studieux, chacun devant son écran : ainsi se présente l'équipe de Commest évidemment polyglotte et spécialisée dans des domaines particuliers de l'informatique. Objectif : constituer ensemble le gigantesque puzzle que représente un produit multimédia d'apprentissage d'une langue, en l'occurrence, cette année, l'espagnol. “En développement, ce sont 10 personnes qui travaillent à plein-temps durant une année, et qui créent les exercices de langue, les interfaces, les éléments ludiques et le graphisme”, explique Christophe Majkowski, qui a créé Commest, une

entreprise multiculturelle qui lui ressemble. “C'est notre entreprise qui finance tous les projets et c'est notre fierté”, ajoute ce chef d'entreprise qui s'est lancé en 1997 avec un premier produit d'apprentissage de l'anglais à partir de la meilleure méthode anglaise sur papier. Fidèle à son principe, Commest travaille aujourd'hui à partir de la référence de méthode en espagnol, avec un éditeur madrilène. “Nous traduisons en langage multimédia les méthodes papier, car le plus important, c'est la pédagogie”.

Reconnu d'intérêt pédagogique

Les outils diffusés par Commest sont reconnus d'intérêt pédagogique (RIP) par l'Education Nationale qui a sollicité l'entreprise en 2008 pour mettre en ligne les contenus numériques d'apprentissage des langues à destination des lycées. L'Education Nationale est un des clients de Commest,

qui vend aussi ses produits au grand public via la FNAC ou la grande distribution, et propose ses services en ligne aux entreprises. Son plus gros client est Air France KLM, citons aussi Sciences Po avec 8.000 étudiants ou encore l'INSEP (12.000 personnes, dont une majorité de sportifs de haut niveau). Pour se faire connaître, elle se présente sur des salons professionnels à Paris, Casablanca et bientôt Mexico. Parmi les projets : l'élaboration d'une méthode d'apprentissage du “Français langue étrangère”, entièrement en français. “Un projet qui me tient à cœur, la langue française est bien plus demandée qu'on ne croit et je veux contribuer à sa diffusion”, conclut Christophe Majkowski.

COMMEST : Christophe Majkowski
22 rue de Chemnitz - Mulhouse
Tél. 03 89 32 96 32
www.commest.com

Cette année, réalisez votre rêve de propriété

dallamano groupe

Constructeur de maisons individuelles et promotion immobilière

Vous présente ses programmes neufs :

- BRUNSTATT
- REBERG
- FLAXLANDEN
- LANDSER
- RIEDISHEIM
- SIERENTZ

À découvrir absolument

Notre nouvel espace SHOWROOM où pureté des matières, qualité des matériaux sauront mettre en valeur les idées d'aménagement de vos intérieurs. Un bel univers à apprécier dans votre région.

Horaires Showroom
Du lundi au vendredi de 8h30 à 12h et de 13h30 à 18h30
Le samedi sur rendez-vous.

Tél. 03 89 06 18 88 - www.dallamano-construction.fr

Salles de bain - Meubles
Robinetterie - Douche
Accessoires

BATH room
créa & bains

Nouvelle adresse
La Cité de l'Habitat - Route de Thann
LUTTERBACH
03 89 60 44 17 - bathroom@orange.fr

Première Place booste vos relations presse



Olivier Zeller

L'agence créée par Olivier Zeller, l'un des pionniers du référencement, propose un service pour aller plus loin dans la visibilité des relations presse sur le net.

Olivier Zeller fut le premier référencier d'Activis, lors des débuts de l'entreprise. En 2006 il crée Première Place, pour promouvoir les sites web. C'est dire qu'Olivier Zeller a vécu toute l'évolution du net depuis une douzaine d'années, avec une progression de l'importance des contenus dans les sites internet : "L'influence grandissante de Google a conduit à une meilleure réflexion sur les contenus. Les méthodes de cow-boys initiées par des petits malins pour orienter l'internaute vers des sites internet, c'est terminé. Aujourd'hui on se concentre sur la qualité et la performance des textes écrits pour les sites web", explique le dirigeant de Première Place.

L'importance du texte dans les sites internet

Les sites internet doivent être écrits selon la méthode la plus efficace pour générer du trafic. L'importance des mots-clés employés dans les textes, des liens qui pointent vers d'autres sites, de la mise en page et des visuels font de la rédaction pour le web un métier incontournable pour la performance d'un site. C'est ce contexte qui a conduit Olivier

Zeller, avec d'autres membres de Rhenatic, à créer la formation en licence pro à l'UHA : "Rédacteur et référencier web", car les deux sont intimement liés.

Une diffusion plus performante du communiqué

Un communiqué de presse, est un texte rédigé à l'intention des journalistes. Le service de Première Place consiste à diffuser le message sur 5 plateformes de communiqués de presse, dans 5 versions. "Le communiqué respecte le message d'origine, tout en étant décliné différemment pour chaque plateforme, pour être bien référencé, car les messages identiques multi-diffusés sont vite repérés et écartés par les moteurs de recherche", explique Olivier Zeller. Triple intérêt de ce service : un lien de qualité avec le site internet de l'émetteur, plusieurs mots-clés possibles pour bien indexer le message, et une plus grande visibilité par les journalistes. Précisons que Première Place a créé sa propre plateforme de communiqués de presse : www.web-communique.com, à qui toute entreprise peut proposer son communiqué.

premiere-place.com : Olivier Zeller
Tél. 03 89 60 71 61
www.web-communique.com

Rainbow optimise le e-commerce



Luc Olry

L'agence de création de sites internet propose une prestation pointue aux entreprises qui souhaitent vendre des produits en ligne. Une démarche courante aujourd'hui - et bien sécurisée - mais dont il ne faut pas négliger l'investissement financier, surtout en temps.

"Se lancer dans la vente en ligne, ce n'est pas juste montrer des produits, indiquer des prix et aller voir sa banque pour l'aspect règlement. C'est une démarche globale, qui doit inclure l'ergonomie du site et sa promotion sur le net auprès de la clientèle visée," annonce d'emblée Luc Olry, dirigeant de Rainbow, qui accompagne plusieurs clients dans ce domaine.

En effet, vendre des produits sans le dire, et sans faciliter l'accès à sa boutique, c'est un peu comme

installer son magasin dans le noir au fond d'une impasse, ouvrir la porte et attendre le chaland. Les règles de communication des points de vente immatériels sur le net sont les mêmes que celles de la vie des commerces "réels" : il faut que la vitrine soit impeccable, que les objets soient bien présentés, qu'on ait envie d'entrer, et que le service soit là. Mais avant tout, il faut qu'on passe devant la boutique... c'est le travail du référencier.

Un bon référencement

"Toute activité à ses mots-clés, nos techniques consistent à attirer le chaland internaute sur le site du client, plutôt que sur un autre, en se mettant à sa place. Que recherche-t-il ? Comment va-t-il le dire ? Des campagnes AdWords, la présence dans des comparateurs de prix ou d'autres actions accompagneront un bon référencement. Cela suppose un travail de réflexion commun, qui touche au cœur de l'activité", indique Luc Olry. Une fois attiré, l'internaute doit rester sur le site : un écran d'accueil clair et esthétique, dont on comprend tout de suite la finalité, des promotions, le "produit du mois" ou d'autres rubriques doivent attiser sa curiosité. Et enfin il faut faciliter l'acte d'achat, tout d'abord en sécurisant le client sur l'identité du vendeur, la sécurité du paiement, etc. Et bien sûr par l'indication d'un délai de livraison garanti. C'est donc toute une culture de la vente qui doit se traduire sur un site internet d'e-commerce.

Rainbow : Luc Olry
32 rue de Didenheim - Mulhouse
Tél. 03 89 33 05 96
www.rainbow-studio.net

Exemple de réalisation : www.veillesurmoi.com

Un exemple de réalisation récent par Rainbow (mis en ligne 10 octobre dernier) est celui du site www.veillesurmoi.com, qui vend des articles pour la sécurité, la santé et le bien-être des enfants, créé par Stéphane Tripot. "Cette nouvelle architecture du site permet d'avoir plus de pages référencées. Avec un blog intégré où je publie régulièrement des pages de contenu, sa position dans le web sera encore améliorée", explique le créateur d'entreprise Stéphane Tripot, qui avec son ancien site enregistrait environ 400 visites par jour. Dans les premiers temps de la nouvelle version, les visites ont chuté, car il faut attendre quelques semaines que Google indexe les nouvelles pages créées. Dix jours après la (re)mise en ligne, il enregistrait à nouveau des ventes quotidiennes. Ce site sera plus performant que le précédent, également grâce à une interface intuitive et la clarté de la présentation. "Et une sécurisation des procédures, auxquelles nous nous engageons à chaque page", ajoute le créateur.

Intelligence Service 001 Le meilleur parc informatique... c'est le vôtre !



Frédéric Perrenot

Frédéric Perrenot conseille les PME et professions libérales dans l'utilisation quotidienne de leurs ordinateurs et réseaux. Adapter le matériel existant aux performances d'aujourd'hui s'avère bien plus économique - et surtout plus écologique - que de remplacer des outils informatiques... conçus pour être évolutifs.

"L'autre jour un client me disait : la bécane là-bas, on ne l'utilise plus, elle sert de machine de secours au cas où. Il me faudrait un ordinateur en plus. Eh bien, en ajoutant de la mémoire RAM, opération peu coûteuse qui prend quelques instants, plus une machine mise à jour après nettoyage, on a remis en selle une qui tourne très bien. Aujourd'hui, elle répond à un vrai besoin", explique Frédéric Perrenot spécialiste de la longévité et de la mise à niveau informatique.

Dès lors, son premier réflexe lors d'une demande d'équipement, c'est d'examiner d'abord à quelle utilisation ce matériel est voué, et s'il nécessite vraiment un remplacement. Dans la plupart des cas, adapter le matériel existant est bien plus intéressant pour l'entreprise. "Le principe, c'est d'adapter les machines de l'entreprise à son besoin réel, et non pas à l'offre. Celle-ci est de plus en plus vaste

et le remplacement du matériel est souvent présenté comme une nécessité absolue, alors que la question est plutôt : pour quoi faire ?", explique Frédéric Perrenot qui préfère conseiller et accompagner les entreprises dans une nouvelle utilisation.

Nécessité écologique

"Fabriquer un processeur est très coûteux en énergie, or il existe une grande quantité d'ordinateurs au rebut, dont la plupart fonctionnent parfaitement. Avec à la clé de ce gaspillage, la pollution ! Sans compter que le recyclage aussi coûte cher", insiste Frédéric Perrenot. On peut réfléchir à externaliser ou dématérialiser certains services, comme un serveur ou les sauvegardes, au lieu d'investir dans du matériel. Ces choix dépendent de la stratégie de l'entreprise et de son budget.

Intelligence Service 001 : Frédéric Perrenot
6, rue Sainte-Geneviève - Mulhouse
Tél. 03 89 46 05 89
<http://www.is-001.fr>
IS-001 est membre de Rhénatic et d'Idée Alsace (www.ideealsace.com)



L'agenda Rhénatic

CafésTIC

vendredi 6 novembre
vendredi 4 décembre

Maison de l'entrepreneur de 8h à 10h

www.rhenatic.eu

SAUTER, un développement durable



Stéphane Marcinak et Michel Dentz

SAUTER, création 1910

1800 salariés dans le monde dans 22 filiales, 119 personnes en France, 60% de fonctions techniques, 40% commercial et administratif. Siège France à Mulhouse. 10 personnes en Alsace Franche-Comté, où Sauter recherche un commercial.

CA HT : 26 M€ en 2009, 12 agences ont été créées dans toute la France pour être au plus près de la clientèle.

Sauter est membre d'Idée Alsace (www.idealalsace.com)

L'entreprise spécialisée dans la gestion technique des bâtiments connaît une croissance continue depuis sa réorganisation amorcée en 2000. A la source de l'efficacité énergétique des bâtiments, un enjeu majeur pour la planète, l'entreprise est sur les rails d'un développement durable.

De La Filature, centre culturel mulhousien aux Cuisines Schmidt, en passant par les villes d'Ungersheim, de Mulhouse et de Colmar, l'Hyper U de Sierentz, Sanofi ou encore le Casino de Blotzheim : de nombreux bâtiments collectifs, dont des collèges et lycées, sont gérés par les automates de régulation conçus par Sauter. "Nous avons de nombreux projets à venir, car l'efficacité énergétique est l'affaire de tous les bâtiments aujourd'hui", explique Michel Dentz, Directeur de Région Alsace Franche-Comté.

Siège France à Mulhouse

L'entreprise, dont les automates optimisent les flux (chauffage, eau, électricité...) travaille dans le monde entier, du Théâtre national de Prague à l'Hôtel Meurice à Paris, et son siège France est au Parc des Collines à Mulhouse. "Nous tenons à conserver ce siège ici, parce que nous sommes près du Bon Dieu", souligne avec humour le Président de Sauter Stéphane Marcinak, "notre usine pour toutes les filiales et notre siège Monde sont à Bâle. La Suisse est le pays d'origine de Sauter, qui fêtera ses 100 ans en 2010". La société qui a démarré avec un brevet suisse de minuterie pour les usines en 1910 compte aujourd'hui 1.800 salariés à travers le monde.

Une nouvelle culture d'entreprise

Le doublement (!) du chiffre d'affaires de Sauter France entre 2002 et 2008, qui est passé de 12 à 24 M€ (et 26 M€ prévus pour 2009, soit

+10% par rapport à 2008), est dû à une réorganisation menée par Stéphane Marcinak, directeur général devenu président. "Jusqu'à la fin des années 90, notre culture d'entreprise était exclusivement technique, nous avons beaucoup travaillé sur la qualité du service et la communication", explique-t-il. L'entreprise a su prendre le virage de la modernité, marquée par la nécessaire économie de toutes les énergies. Ses automates s'adaptent à toutes les tailles de bâtiments, et à tous les paramètres de la gestion technique, "ce sont de véritables ordinateurs de bord, des cerveaux de la gestion technique", précise Michel Dentz.

Une gestion sociale durable

La réorganisation de l'entreprise s'est terminée par le déménagement en 2009 du siège de la Mer Rouge au Parc des Collines, dans un bâtiment conçu en concertation avec les salariés. En effet, le réseau Idée Alsace a accompagné l'entreprise dans la conception des espaces privés et communs du siège de l'entreprise, pour plus de bien-être au travail. "Nous avons la volonté d'être irréprochables sur le plan du développement durable, qui est aussi social", conclut Stéphane Marcinak.

Sauter
56 rue Jean Monnet
Tél. 03 89 59 32 66
www.sauter.fr



automate de régulation - SAUTER

Dans chaque Magasin U, vous trouvez chaque jour le meilleur de l'Alsace !

Depuis près de 60 ans, les 50 Magasins U d'Alsace sont fiers de proposer à nos clients les produits alsaciens. Ce sont **400 entreprises** agro-alimentaires et petits producteurs que nous soutenons ainsi activement.

U d'Alsace, tout près de vous !

Coopérative d'achat des magasins U, Système U Est, c'est :

- > une force humaine de plus de 1 100 professionnels dans 53 métiers,
- > la 1^{ère} entreprise du Haut-Rhin,
- > une démarche Qualité certifiée ISO 9001 depuis plus de 6 ans.

HYPER U SUPER U MARCHÉ U

**PORTES DE GARAGE
VOLETS ROULANTS ET BATTANTS
FENÊTRES ET PORTES PVC**

C'est Wehr, c'est clair !

WEHR

www.fenetre-wehr.com

Fenêtres triple vitrage

USINE - EXPO - VENTE
ZA de la Savonnerie - LUTTERBACH
03 89 50 71 71

filiale
SAINT-GOBAIN



“Ils l'ont fait !”

GEBOSSSE propose le travail à temps partagé



A gauche, Marie Wioland, gérante de SVE (entreprise de récupération des eaux de pluie) membre du Groupement, emploie une comptable un jour par semaine. A droite, Muriel Welsch, Directrice de GEBOSSSE.

Une entreprise a besoin d'un salarié sur une longue durée, mais à temps partiel : GEBOSSSE recherche la personne ad hoc, ainsi que l'entreprise - ou les entreprises - qui compléteront son temps de travail. Un service et un gain de temps appréciables, puisque GEBOSSSE est l'unique employeur du salarié à temps partagé.

Mutualiser les besoins de personnel est intéressant dans la conjoncture actuelle où les entreprises ont peu de visibilité. "Mais attention, les postes ouverts doivent couvrir un besoin durable, d'au moins 6 mois", indique Muriel Welsch, directrice de GEBOSSSE, un groupement d'employeurs où on se partage un même salarié à plusieurs entreprises. C'est d'ailleurs une des différences avec l'intérim, puisqu'ici on répond à un besoin structurel de l'entreprise, qui partage le risque d'embauche avec d'autres membres du réseau.

Plusieurs formules possibles

"Nous recrutons et embauchons des salariés. Ceux-ci sont mis à disposition des entreprises adhérentes au

groupement. Cela peut se faire à l'année : par exemple, le salarié travaille l'automne et l'hiver dans une entreprise dont le pic d'activité se situe à cette période, et travaille le printemps et l'été dans une seconde entreprise, dont la saisonnalité est complémentaire. Le service peut se faire aussi à la semaine : par exemple, une entreprise a besoin d'un salarié le lundi et le mardi, une seconde entreprise complète la semaine. Autre formule : à la journée ; le salarié travaille le matin dans une première entreprise et l'après-midi dans la seconde."

GEBOSSSE est le seul employeur

Les avantages du système pour l'entreprise ne sont pas négligeables. Tout d'abord, l'entreprise adhérente au groupement bénéficie des compétences d'un salarié qui s'enrichit de plusieurs expériences. Ensuite, elle retrouve chaque jour un salarié motivé et stable. Enfin, GEBOSSSE emploie le salarié en CDI et donc l'entreprise n'a pas de gestion sociale à assurer (planning, contrat, etc.). L'entreprise du groupement règle sa facture mensuelle à GEBOSSSE selon les heures réalisées, d'un montant de 1,88 à 1,98 % du salaire brut selon son niveau, ainsi qu'une cotisation annuelle.

GEBOSSSE intervient sur des recrutements de tout niveau (personnels non qualifiés jusqu'aux cadres) dans les domaines du secrétariat, comptabilité, ressources humaines, production, magasinage, commercial, qualité, sécurité, etc. Le groupement compte 45 entreprises adhérentes dans des secteurs très variés.

GEBOSSSE : Muriel Welsch
Tél. 03 89 36 54 94
ou 06 77 20 90 86

Un nouveau site internet pour le CAHR

Le CAHR, Agence économique au service des entreprises et collectivités du Haut-Rhin, a mis en ligne un nouveau site internet. Plus attractif, il facilite l'accès à l'information, et souhaite susciter plus de relations avec le monde de l'entreprise.

Le premier point d'amélioration du site par rapport à l'ancien, c'est l'information économique. Les indicateurs économiques du 68 sont plus récents et mieux présentés, les informations plus locales et plus récentes qu'auparavant. Par ailleurs, les savoir-faire sont mieux mis en valeur, pour susciter partenariats, sous- ou co-traitance. L'aspect visuel est plus convivial (le site précédent datait de 2001) et enfin il est mieux référencé. En effet, grâce aux techniques actuelles permises notamment par les outils de Google, une entreprise mentionnée dans le site du CAHR se retrouve propulsée en première page d'un résultat de recherche sur Google.

Invitation à plus d'interactivité

Les entreprises sont invitées à faire part au CAHR de leur actualité (portes ouvertes, innovations, lancement de produit), information qui peut être publiée sur le site. Par ailleurs, ce public a intérêt à s'adresser au CAHR pour toute question liée à la vie de l'entreprise : recherche de locaux ou de terrains, bases fiscales d'une zone, reprise ou cession d'entreprise... Est également disponible, une présentation détaillée des aides et soutiens aux entreprises. Un accès Regio complète le site, ainsi que les outils habituels comme la newsletter. Enfin, toutes les

publications du CAHR sont en ligne. "Nous souhaitons être un outil de veille sur les entreprises du 68 et susciter plus de collaborations entre elles", indique Jean Simon.

Pour faire connaître son nouveau site internet, le CAHR, outre sa campagne de presse, s'est adressé aux 5.000 entreprises de sa base de données, composée d'industries et de services à l'industrie. Le concepteur du site internet est l'entreprise AlphaConcept à Mulhouse-Dornach.



Jean Simon, Directeur du CAHR, Nicole Scherrer, responsable communication et Johann Daclin, Alpha net

CAHR Mulhouse
68 rue Jean Monnet - Mulhouse
Tél. 03 89 60 30 68
<http://fr.alsace-cahr.com>

Homnéo, de la formation au conseil



Ralph Spindler

L'entreprise créée par Ralph Spindler est spécialisée dans la formation et le conseil aux professionnels de la distribution d'articles de sport dans toute la France. Une clientèle de niche, mais une prestation aujourd'hui ouverte à toutes les problématiques d'organisation.

Homnéo s'attache à motiver et à mettre en valeur la force de vente de la distribution dans le secteur du sport. "On s'aperçoit vite que les dysfonctionnements repérés dans la vente proviennent en grande partie de l'environnement du vendeur : l'organisation physique du magasin, le fonctionnement de la hiérarchie ou le système de gestion", explique Ralph Spindler. En quelques années, les métiers de la distribution ont bien changé, il ne suffit plus de mettre les produits en rayon, il faut bien les connaître, conseiller le client, et avoir une vue globale de son produit : son coût, son stock, les paramètres de sa gestion, et l'offre de la concurrence. Ces constats ne sont pas propres aux magasins d'articles de sport, mais

généraux dans la distribution. Néanmoins, Homnéo a choisi de se positionner sur le créneau de la distribution des articles de sport, car il possède une véritable expertise dans ce domaine.

Le nouveau management

Les formations d'Homnéo s'adaptent totalement à l'interlocuteur, après expertise. L'entreprise revendique en effet le statut de "couteau suisse" des PME, grâce à une forte capacité d'adaptation. Le mouvement le plus sensible depuis quelques années, d'après Ralph Spindler, touche à l'évolution du style de management. "Le nouveau management qui se met en place ne fonctionne plus de manière pyramidale, mais à l'image d'un filet de pêche, chaque fonction est nouée à l'autre pour former un réseau où les compétences sont complémentaires. Dans ce système, seul le client est prioritaire et tout le monde fait en sorte qu'il bénéficie du meilleur service possible". Homnéo est d'ailleurs à la recherche de forma-

teurs expérimentés travaillant à leur compte dans toutes les disciplines de la gestion et du management.

Créer un pôle formation mulhousien sur le web ?

Homnéo souhaite créer un portail web de toutes les formations disponibles à Mulhouse et environs, pour favoriser le travail en réseau et, comme le dit Ralph Spindler : "Avoir les compétences d'un gros organisme avec la réactivité et la souplesse d'un petit". Cette fédération de formateurs bénéficieraient d'une plateforme commune et, pour certains, de l'expertise d'Homnéo, compétent pour le montage administratif et financier complet d'un projet de formation. "Les entreprises externalisent de plus en plus, il faut être prêt", conclut-il.

HOMNEO : Ralph Spindler
40 rue Victor Schoelcher - Mulhouse
Tél. 03 89 33 08 68 - www.homneo.fr

dycital L'Entreprise Numérique

www.dycital.fr

Imprimantes

Plates-formes de communication

Flux numérique et Archivage de documents

Audiovisuel professionnel

INFORMATIQUE

PARC DES COLLINES 37 RUE JEAN MONNET - 68200 MULHOUSE

☎ 03.89.606.600 — FAX : 03.89.406.608 — dycital.dyc@orange.fr

LA COHÉSION D'ÉQUIPE !

Une réponse à la communication en entreprise et au bien-être des salariés ?

Mise en place d'un plan d'action avec le chef d'entreprise qui aura pour but de :

Favoriser de saines relations / D'améliorer la qualité des échanges
Faciliter la circulation de l'information / Développer la responsabilité de chacun / Faciliter la prise en compte des demandes
Développer l'autonomie de décision

L'apertura

Pour s'ouvrir aux compétences

Pour en savoir plus : Tél. 03 89 42 43 17
www.lapertura.com - info@lapertura.com



Vous aimez les challenges ? Vous aimez le contact ?

Le Périscope vous propose de vendre des espaces publicitaires

auprès de professionnels de Mulhouse et environs.
En toute indépendance, grâce au statut auto-entrepreneur.
Temps partiel ou temps complet / Rémunération à la commission
Véhicule indispensable

Contact : ECA Edition, 3 rue du Panorama - 68120 Pfastatt - Tél. 03 89 57 11 57

air à domicile

Sécuriser le maintien à domicile

Chez soi, on est bien

une équipe pluridisciplinaire de professionnels de la santé trouvera la solution pour vous faciliter la vie et vous apporter le meilleur confort possible.

Avant l'hiver, venez découvrir ...
notre gamme confort
matelas et coussins anatomiques housse en bambou bio
et les bienfaits de la thermothérapie
couvertures et coussins chauffants, compresses de lin...

zone commerciale de Morschwiller-le-Bas
à droite de Leroy Merlin Tél. : 03 89 44 05 66

Le chauffagiste évolue, l'installateur sanitaire aussi



Christian Chopard

Le négociant Comutherm adapte constamment son offre aux artisans selon l'évolution des métiers. Le chauffagiste intègre désormais dans son offre les systèmes de chauffage à énergies renouvelables, tandis que l'installateur sanitaire évolue vers un métier comprenant tous les métiers de la salle de bain : chauffage, électricité et même carrelage.

Le sanitaire-chauffagiste électricien-carreleur

Aujourd'hui, un installateur sanitaire - ou un menuisier - est souvent conduit à devenir l'homme-orchestre de la salle de bain. "La complexité de ces chantiers et les tensions sur les plannings des artisans font qu'un particulier ne se

voit pas coordonner les corps de métier, c'est trop compliqué et trop long. C'est donc l'un des prestataires qui va gérer le chantier en faisant travailler des collègues ou alors il le fera tout seul s'il a intégré les quatre métiers", explique Christian Chopard, dirigeant de Sanisitt-Comutherm. La demande de la clientèle en faveur de prestations globales pour les salles de bain a conduit Comutherm d'une part, à acquérir en 2006 l'entreprise de carrelage Alsace Concorde à Wittenheim, qui fait désormais partie du groupe. Et en second lieu, d'importants travaux d'aménagement ont été effectués rue des Verriers pour mieux accueillir cette clientèle qui peut passer de l'espace sanitaires au show-room des salles de bains aménagées (espace Aubade), en passant par un grand comptoir électricité avec un nouvel espace de stockage. "Aujourd'hui nous couvrons le négoce pour les quatre métiers, cela fait gagner du temps à nos clients", explique Christian Chopard qui dispose de l'offre de grandes marques élaborée par le groupe belfortain Comafranc, dont Comutherm fait partie.

Le chauffagiste et les ENR

Pas encore vraiment dans les mœurs, très liés aux mesures fiscales et à la réglementation, les systèmes de chauffage à énergies renouvelables ont un peu de mal à s'imposer. "Souvent, les particuliers demandent les nouveaux systèmes, puis reculent devant le budget", explique Christian Chopard qui nuance : "Les chaudières à bois pour lesquelles nous avons du matériel de référence connaissent un succès croissant, dans le milieu agricole plutôt pour les chaudières à bois-bûches, et chez les particuliers pour les chaudières à granulés". Les pompes à chaleur

air-eau suscitent aussi l'intérêt. Il reste que la grande majorité des chaudières installées sont au gaz, souvent à condensation. Le système une fois installé, on peut avoir besoin de pièces détachées, parfois difficiles à trouver. D'où la création en 2009 d'un stock de 80 m² de pièces détachées, toujours pour faciliter le quotidien des artisans.

Enfin, Comutherm a créé un service grands comptes pour fournir les gros chantiers de chaufferies pour tous les bâtiments collectifs, dans toutes les énergies. C'est dire que l'entreprise poursuit son développement et ses recrutements, même si elle ressent à un an d'écart la crise, qui frappe aujourd'hui le second-œuvre.

FICHE TECHNIQUE

L'entreprise de négoce de sanitaires et chauffage Sanisitt est à Colmar, Comutherm est à Mulhouse, d'où le nom de Sanisitt-Comutherm, car les deux sociétés ont fusionné en 1999. Avec Alsace Concorde à Wittenheim, l'entité compte 90 salariés pour un chiffre d'affaires global de 27 M€ HT. Elle fait partie du groupe indépendant Comafranc à Belfort, qui compte 35 filiales de distribution et 4.200 salariés en Alsace et Franche-Comté.

Sanisitt-Comutherm : Christian Chopard
4/6 rue des Verriers - Mulhouse
Tél. 03 89 60 03 50

ADHOC Conseil ou l'évaluation rapide de votre entreprise

Rémi Geltzenlichter produit et analyse les ratios d'une entreprise en quelques heures. Et surtout, il les rend lisibles par tout professionnel non initié à la gestion. Formateur et conseil, il intervient aussi bien auprès de néophytes en gestion que de services financiers.

Bilan ou compte de résultat : savez-vous les lire, et évaluer rapidement la santé de votre entreprise, ou

de celles de vos clients, fournisseurs, concurrents ou futurs partenaires ? Fonds de roulement, autonomie financière, marges : les informations pertinentes ne sautent pas forcément aux yeux, même pour des chefs d'entreprise. "On a souvent besoin de ce type d'information, mais il faut souvent qu'elle soit retraitée de telle sorte à repérer les chiffres-clé. On peut ensuite les comparer à ceux d'autres entreprises ou aux ratios du secteur", explique Rémi Geltzenlichter qui, après une carrière de contrôleur de gestion chez SEB et Alstom, puis de formateur en gestion au Gifop, s'est installé à son compte voici 8 ans. Se définissant lui-même comme un "vulgarisateur de la gestion pour des non-financiers", il forme des médecins, avocats, salariés de CE et généralement tout professionnel, cadre ou dirigeant dont la gestion est une attribution annexe, mais nécessaire au bon exercice de son métier.

Pour pouvoir extraire et analyser plus rapidement les informations sur une entreprise, Rémi Geltzenlichter a conçu un tableur qui, une fois renseigné avec tous les éléments d'une liasse fiscale, fait ressortir les soldes, seuils et ratios permettant l'analyse de l'entreprise, sur le plan de son patrimoine aussi bien que sur son activité. "Par exemple, l'une des difficultés principales du chef d'entreprise, c'est de définir avec précision son coût de revient. S'il fait du chiffre, et peu, voire pas de bénéfice, cela peut être dû au fait que les coûts de revient ne sont pas exacts." Ainsi, en une demi-journée, on peut

dessiner un portrait du patrimoine et de l'activité d'une entreprise et du coup, grâce aux forces et faiblesses repérés, définir une stratégie.

Si la formation représente les deux-tiers de l'activité d'Adhoc Conseil, de la vulgarisation au plus haut niveau en analyse financière, le dernier tiers est consacré à l'audit et au conseil. Rémi Geltzenlichter accompagne les entreprises avec un service à la carte, en gestion, finance ou conseil en investissement.



ADHOC Conseil : Rémi Geltzenlichter
40 rue Jean Monnet - Melpark 1 - Mulhouse,
Tél. 03 89 42 66 69

NOUVEAU RX 450h FULL HYBRID
LE FUTUR EST ENTRE VOS MAINS

148 g/km CO₂
299 ch

LEXUS

Full hybrid : totalement hybride. Consommations l/100 km (Normes CE) : cycle urbain, extra urbain, mixte de 6.6/6.0/6.3. Emissions de CO₂ (en cycle mixte) : 148 g/km (D).

MULHOUSE - 21 G rue de Thann
Tél. 03 89 33 19 38
www.groupe-hpm.fr
LA SOLUTION AUTOMOBILE

Porte Ouest automobiles
Une société du Groupe HPM

DES SOLUTIONS FORMATION

Le Management des Hommes

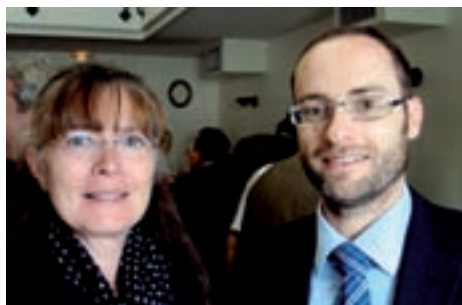
- Encadrer et motiver : 9 jours
- Diriger efficacement son équipe : 8 jours
- Délégation efficace : 2 jours
- Les fondamentaux du management : 3 jours
- Animer et conduire une réunion : 2 jours
- Techniques d'entretien professionnel et d'évaluation : 2 jours
- Gérer et négocier les conflits interpersonnels : 2 jours
- Le management transversal : 2 jours
- Les relations manageriales : 2 jours
- La prise de décisions créatives : 2 jours
- Le lean management : 3 jours
- Management et conduite de projet : 8 jours

GIFOP/CAHR FORMATION ■ MULHOUSE
Tél. : 03 89 33 35 35 ■ 03 89 33 35 45
www.gifop.fr ■ www.cahr-formation.com

Votre partenaire formation

CCI SUD ALSACE MULHOUSE

Certification ISO 9001



Carole Hungler et Nicolas Gwinner

Alpha Audit et Société fiduciaire de révision (commissariat aux comptes) ainsi que Fiduconseil (expertise comptable), trois structures d'un même groupe, sont certifiés ISO 9001, chose encore rare dans ce secteur.

26 rue Victor Schoelcher
Mulhouse
Tél. 03 89 44 55 55
www.fidurevision.fr

Un peu de détente...



Rappelons que l'espace SPA du Holiday Inn est ouvert aux clients extérieurs à l'hôtel à raison de 10€ l'entrée (piscine, salle de fitness, bain à bulles

et sauna) ou 80 € par mois. Toute une carte de soins est proposée en sus et sur RDV (épilations, massages, Powerplate).

Les vendredi 4 et 5 décembre de 11h00 à 20h00, l'hôtel Holiday Inn organise pour l'anniversaire "Brasserie FLO" un marché de Noël dans l'entrée de l'hôtel (niveau bar) avec stands de fleurs, chocolatier, vins d'Alsace, vins de Bourgogne, Musées, dégustation d'huîtres et de fruits de mer, foie gras maison, pains d'épices, bredela, tartes flambées...

Hôtel Holiday Inn Mulhouse - Brasserie Flo
34 rue Paul Cézanne - Mulhouse
ouvert 7 j sur 7, de 7h à 22h
Tél. 03 89 60 61 70

Nouveau : un service de courses à vélo



Nathalie Muguet vient de créer "Bike in the City", un service de courses à vélo. Les courses peuvent être ponctuelles ou faire l'objet de tournées régulières. Elle propose notamment la collecte du courrier en fin d'après-midi dans les entreprises et se rend ensuite directement au centre de tri. Un service écologique, rapide, et qui ne dépend pas de la circulation.

Bike in the City : Nathalie Muguet
Tél. 06 27 06 52 05
www.bitc.fr

La génération Y passée au crible

L'association mulhousienne "Quatre As+" organise une conférence-débat sur le thème de la "génération Y" le mardi 17 novembre à 18h30 à la Fonderie de Mulhouse.

- Comment recruter, manager et fidéliser les jeunes au sein de l'entreprise ?
- Comment une PME peut jouer avec succès la carte "jeunes" ?
- Quelles pistes de réflexion pour faciliter l'arrivée de cette génération ?
- Les particularités de cette tranche d'âge ?

Conférence animée par les experts Daniel Ollivier, Sylvain Breuzard et Hervé Serieyx. Créé en 2004, le groupe de réflexion Quatre As + se compose de six organismes interprofessionnels :

- Dirigeants commerciaux de France (DCF),
- la Jeune chambre économique (JCE),
- le Centre des jeunes dirigeants (CJD),
- les Femmes chefs d'entreprise France (FCE),
- l'Association nationale de directeurs des ressources humaines (ANDRH)
- Ambissio.

L'association des commerçants de Dornach communique

Voici les animations proposées par L'Association des Commerçants & Artisans de Dornach (ACAD) :

- Lors de la St-Nicolas, une animation pour les enfants rue de Belfort,
- Nocturnes par les commerçants du centre de Dornach les 11 et 18 décembre jusqu'à 20h

- Don du sang organisé par l'ACAD le vendredi 18 décembre au Lerchenberg.

Président de l'ACAD Patrice Nuffer :
Optique Nuffer
19 rue de Belfort
Tél. 03 89 33 09 08

L'apérifscope



L'apérifscope du 15 octobre a réuni près de 90 acteurs de l'économie de l'ouest mulhousien. Certains ont découvert les beaux locaux et le contenu pédagogique de l'ISTA, notre hôte, tandis que la Boulangerie Ritzenthaler régalaient les convives avec un buffet automnal offert conjointement par DYCTAL et le CAHR action économique.

Prochain Apérifscope :

Le prochain Apérifscope aura lieu à Système U, qui nous invite le jeudi 28 janvier à 18h30.

Inscription obligatoire par mail : contact@le-periscope.info



Le Périscoppe
Bimestriel gratuit édité
par Autour du Corail
26 rue Victor Schoelcher
68200 Mulhouse
Tél. 03 89 44 90 10

Dépôt légal
N° ISSN : 2100-9740
Directeur de la publication :
Hervé Waldmeyer
rv@autourducorail.net

Création maquette :
Jean-François Chan-kam
lesgensdenface@gmail.com


Spécialités Alsaciennes - 25 Tartes Flambées
Menu du jour au choix (5 entrées-5 plats-5 desserts)
Formule 2 plats 8.50 € - 3 plats 11.20 € avec le café
Repas d'affaire, de fin d'année sur mesure
Parking gratuit - Baisse des prix : TVA 5.5%

Winstub à l'Etoile - 57 rue de Bâle - MULHOUSE
Tél. 03 89 45 21 00 - Fax 03 89 56 24 26
contact@aletoile.com - www.aletoile.com



"Agenda CCI"

Jeudi 19 Novembre de 9h à 17h

10ème journée régionale de la création et reprise d'entreprise

Réunions d'information & entretiens individuels
Contact : Deborah Martins - Tél. 03 89 66 71 90
Lieu : Parc Expo de Mulhouse - Entrée libre

Jeudi 19 Novembre à 8h30

Petit déjeuner de l'info

"Emploi des handicapés... attention aux sanctions !"
Contact : Francine Josserson - Tél. 03 89 36 54 80
Lieu : Maison de l'Entrepreneur

Passport pour l'Economie Numérique

Lundi 23 Novembre à 14h

"Mettre son entreprise en réseau et sécuriser son informatique"

Vendredi 4 Décembre à 14h

"Mon entreprise sur le web"

Lundi 21 Décembre à 14h

"Mettre son entreprise en réseau et sécuriser son informatique"

Contact : Mario ELIA - Tél. 03 89 66 71 83

Journée pour Entreprendre

Mardi 17 Novembre de 8h30 à 12h15
et de 14 à 17h15

Mardi 8 Décembre de 8h30 à 12h15
et de 14 à 17h15

Contact : Pascale BAS - Tél. 03 89 66 71 78
Lieu : CCI Sud Alsace Mulhouse
Coût : 70€

Rédactrice en chef : Béatrice Fauroux
contact : beatrice.fauroux@gmail.com
mob. 06 03 20 64 76
Photos : Béatrice Fauroux,
sauf crédit mentionné

PAO, impression et distribution :
Autour du Corail
Impression : Imprimerie Sprenger - Sausheim
Imprimé sur papier recyclé

Régie publicitaire : ECA Édition
3 rue du Panorama - 68120 Pfaffstatt
Tél. 03 89 57 11 57
Contact : Dominique Meunier - Eric Marcino
eca.edition@evhr.net

LE SPÉCIALISTE DU DÉMÉNAGEMENT POUR PARTICULIERS ET ENTREPRISES


BAZIC DEM
DÉMÉNAGEMENT

40, RUE JEAN MONNET - PARC DES COLLINES - 68200 MULHOUSE
03 89 32 82 24 - WWW.BAZICDEM.COM

Le partenaire de vos imprimés

Imprimerie SPRENGER



57A, rue des Romains • 68390 SAUSHEIM
Tél. 33 (0)3 89 42 37 01 • Fax 33 (0)3 89 42 66 30 • E-mail : imprimeriesprenger@wanadoo.fr